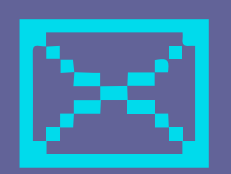


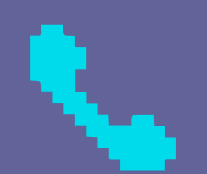
iskra PC



Как подключить компьютер



info@iskrapc.ru



8-800-302-48-78



iskrapc.ru



Содержание

01	– Как вытащить ПК из коробки	3
02	– Как открыть крышку корпуса	4
03	– Как вытащить пенопакет и закрыть крышку	5
04	– Как подключить периферию	6-9
05	– Забор ПК на диагностику	10-15
06	– Как вставить ПК в коробку	16

Как вытащить ПК из коробки

Вскрывают коробку сверху

Достать можно, потянув за ручки вверх или вбок

Обращаем ваше внимание, что компьютер может быть тяжелым, поэтому лучше воспользоваться помощью друга

Бабуля знает, что понравится ее пирожочку



Большая просьба!
Сохраняйте коробку, пенопакет, ложементы и все упаковочные материалы в течение **14 дней**. Они могут понадобиться для забора на диагностику. Спасибо!

LVL 1



Открутите боковую крышку вашего ПК. Она может быть зафиксирована 1-4 винтами (так же есть варианты на магнитном держателе)

LVL 2



Аккуратно откройте боковую крышку

LVL 3

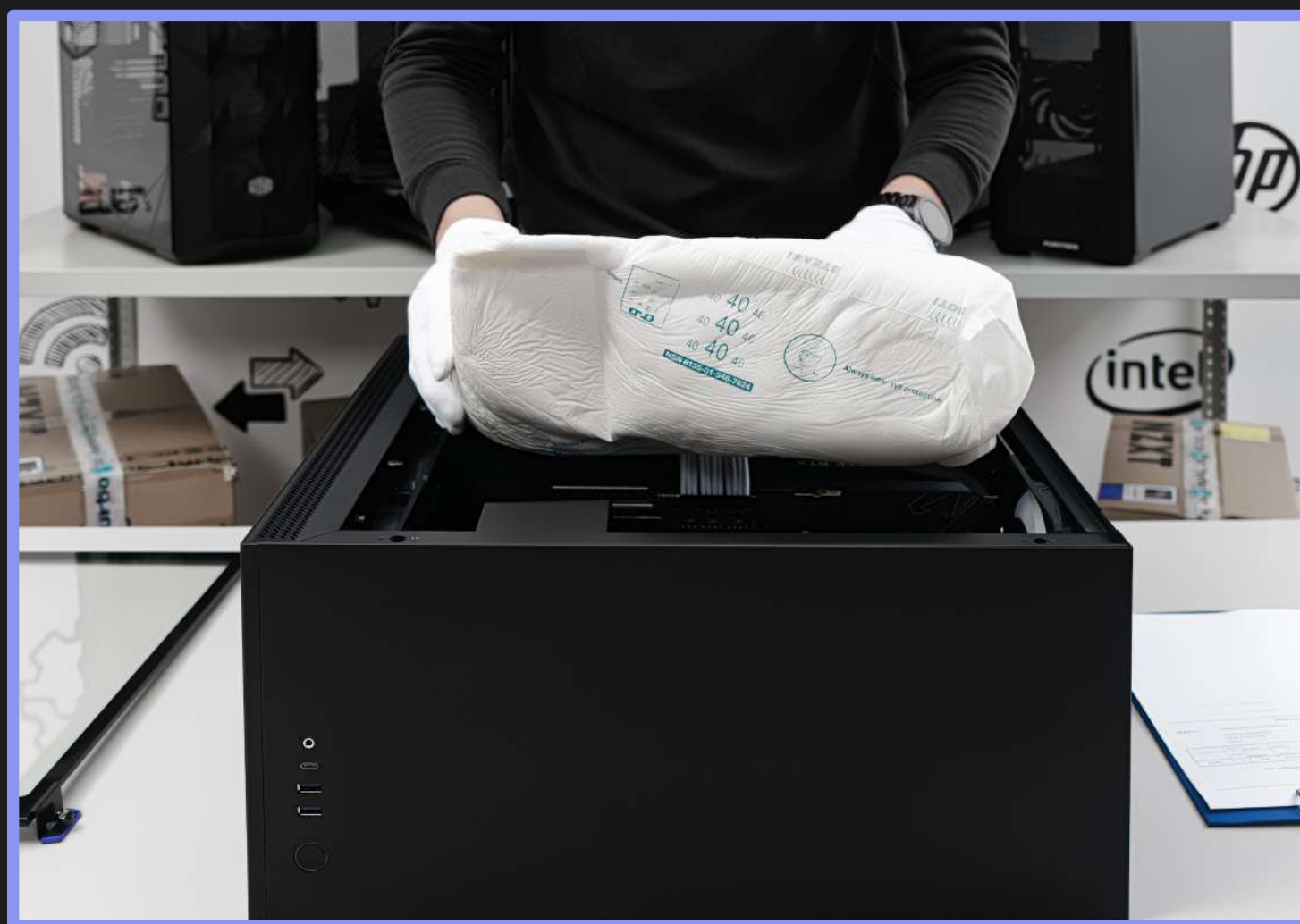


Уберите ее в сторону

03

Как вытащить пенопакет и закрыть крышку

LVL 4



Достаньте транспортировочный пенопакет (потяните его на себя осторожно, без особых усилий).
Сохраняйте его вместе с коробкой от ПК

LVL 5



Установите боковую панель обратно на ваш ПК

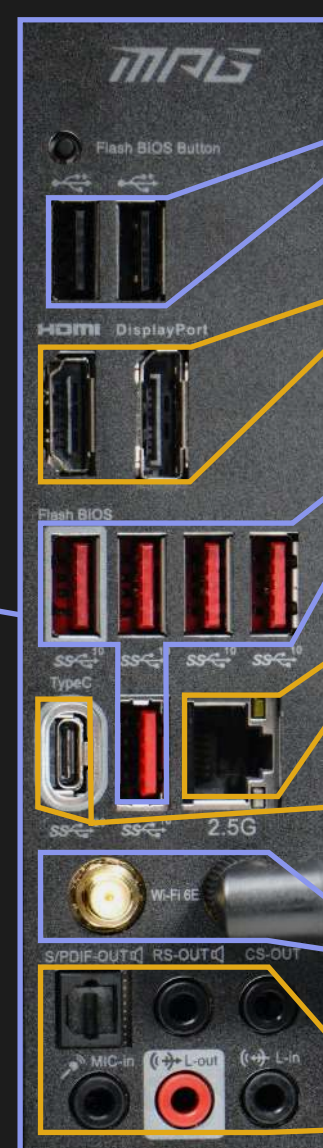
LVL 6



Не забудьте закрутить винты.
Можно приступать к подключению периферии к ПК

Как подключить периферию

1. Порты материнской платы



USB 2.0 порты (клавиатура, мышь, WEB-камера)

HDMI и DisplayPort порты (монитор только при отсутствии дополнительной видеокарты)

USB 3.2 порты (высокоскоростные устройства)

LAN порт (проводной интернет)

USB Type-C порт (высокоскоростные устройства)

Антенна Wi-Fi и коннектор для подключения дополнительной антенны (беспроводной интернет)

Аудио порты (колонки, микрофон и дополнительное звуковое оборудование)

2. Порты видеокарты



HDMI порты

DisplayPort порты

3. Порт для подключения кабеля питания



Монитор поддерживает Display Port?

Да

Подключите его

Нет

Вставьте HDMI – один конец в ПК, второй в монитор

Как подключить периферию

LVL 1



Подключаем мышку, клавиатуру

LVL 2

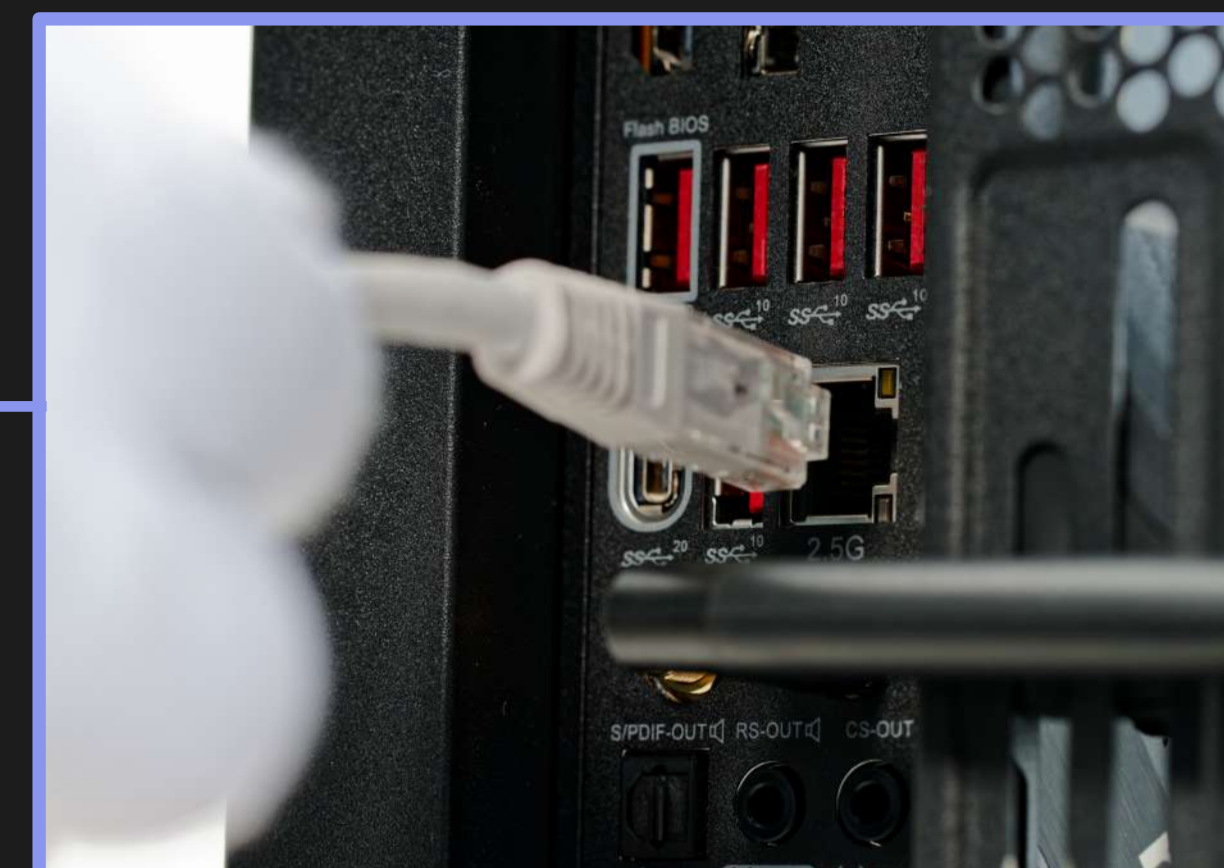


Да

Подключаем её

Есть Wi-Fi антенна?

LVL 3

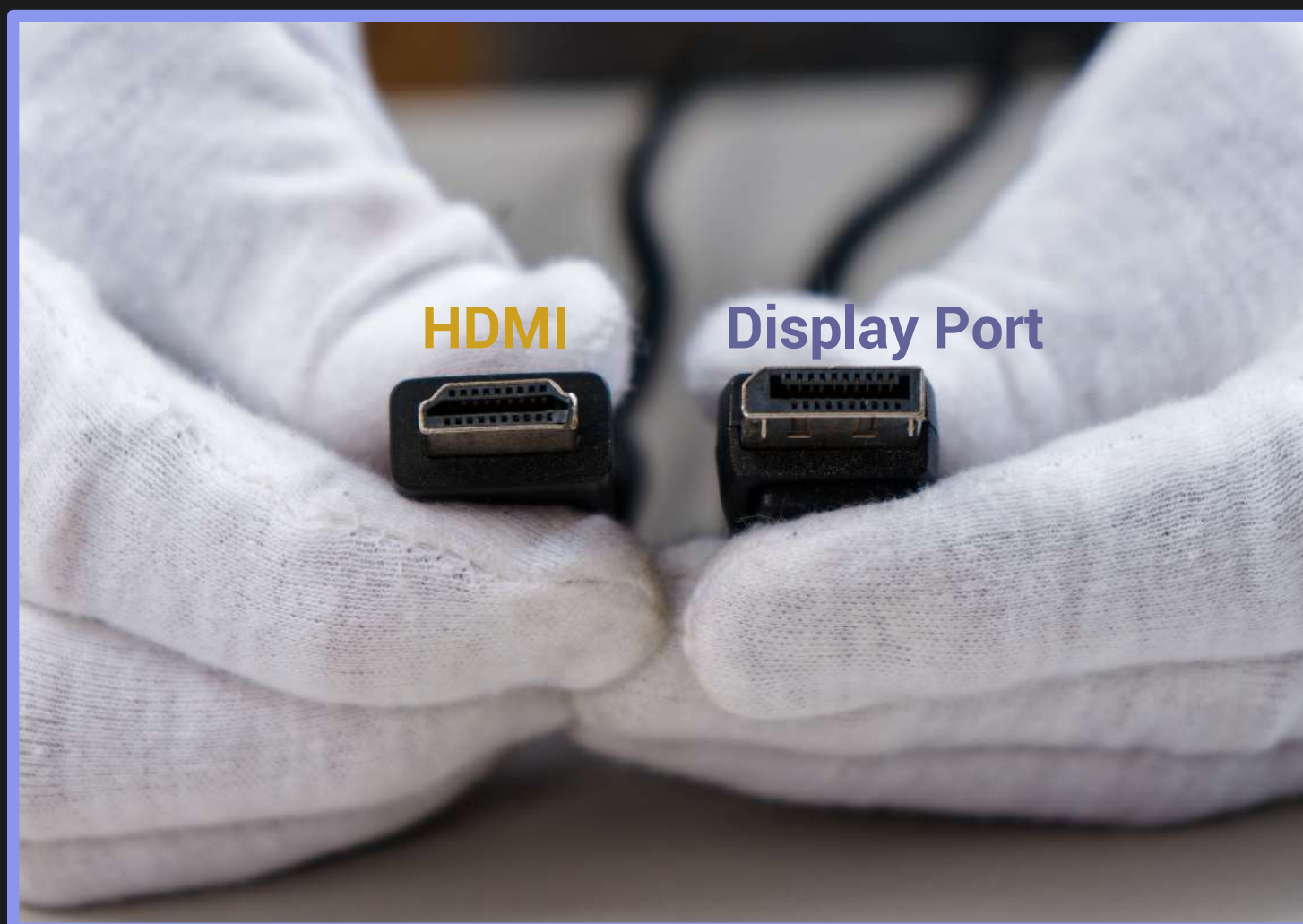


Подключаем сетевой провод от вашего роутера в сетевой порт мат. платы

Нет

* Если все правильно подключено, то загорятся светодиоды на порту мат. платы

LVL 4

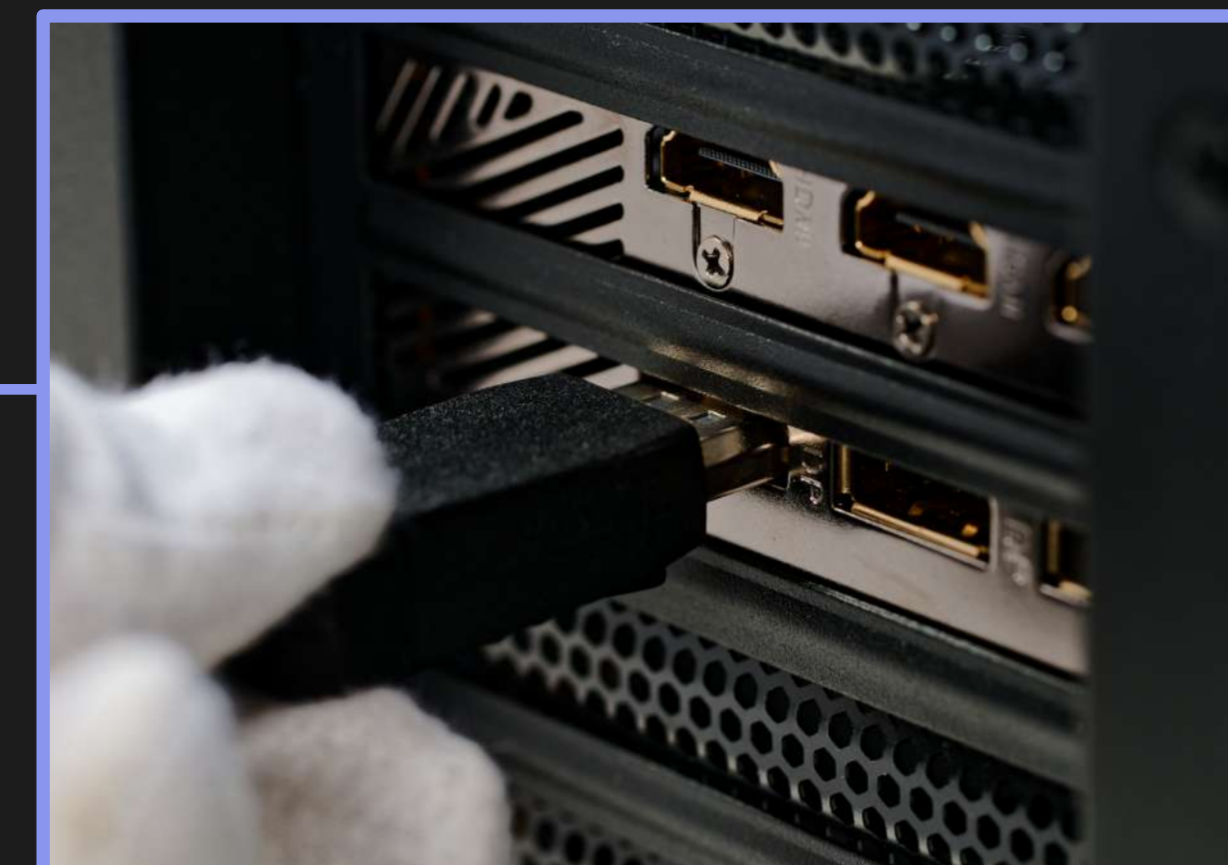


Приступаем к подключению монитора

Монитор поддерживает
Display Port?

Да

Подключите его



Вставьте HDMI - один
конец в ПК, второй
в монитор

Нет



Как подключить периферию

LVL 5



Подключаем кабель питания

LVL 6



После подключения кабеля питания,
включаем питание блока

Поздравляю, вы все
успешно сделали



Поздравляю, вы все
успешно сделали!
Нажимаем кнопку
включения ПК
(находящуюся сверху,
или на передней панели).
Наслаждайтесь вашим ПК

Забор ПК на диагностику

Для возврата на производство в случае гарантийного случая

LVL 1



Отключите питание

LVL 2



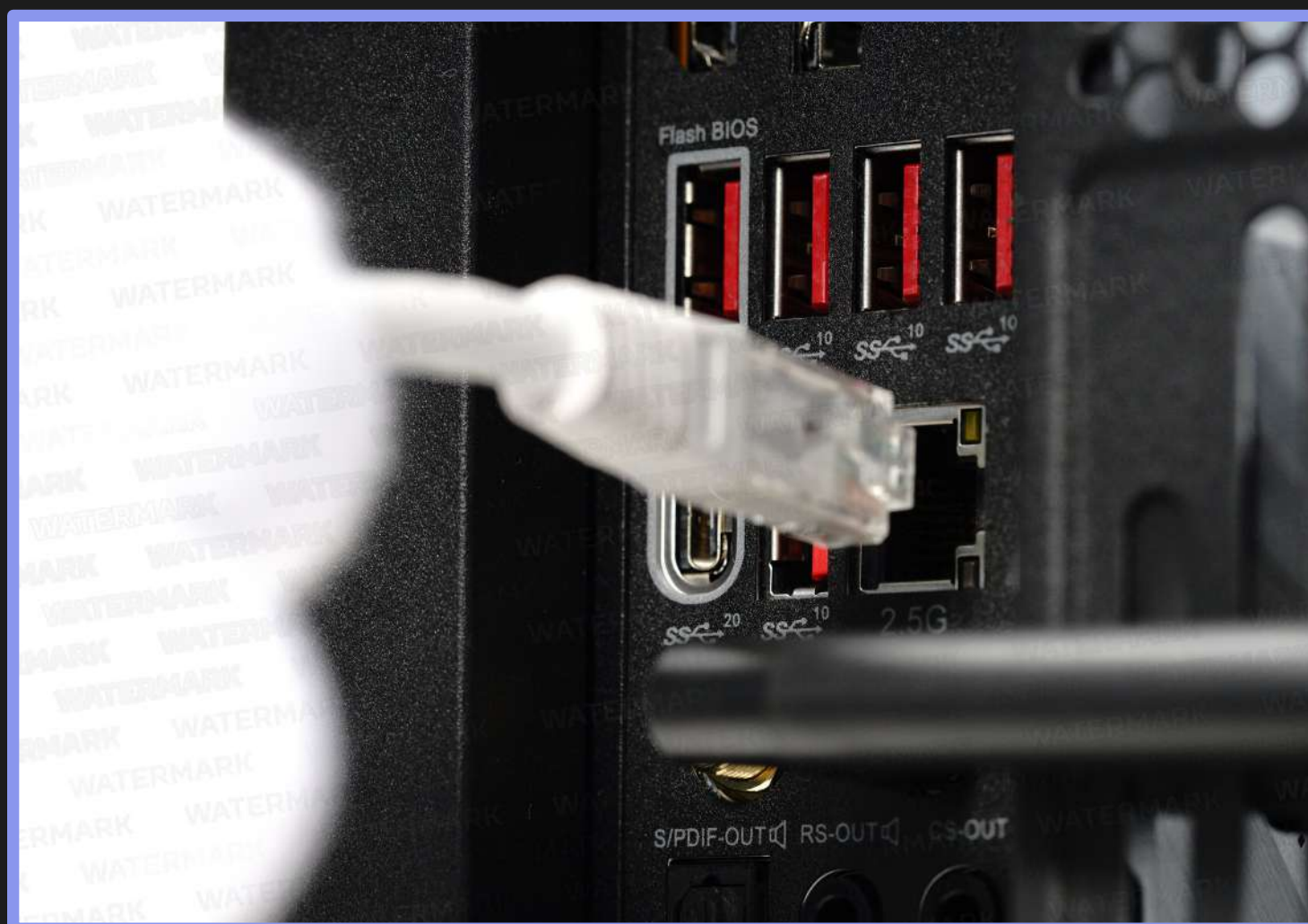
Отключите кабель от монитора Display Port или HDMI

LVL 3



Откройте Wi-Fi антенны, если они были в комплекте (против часовой стрелки). В зависимости от комплектации может быть от 1 до 2 антенн. Уберите их в коробку

LVL 4



Если у вас проводное подключение к интернету, то отключите сетевой провод от ПК

LVL 5



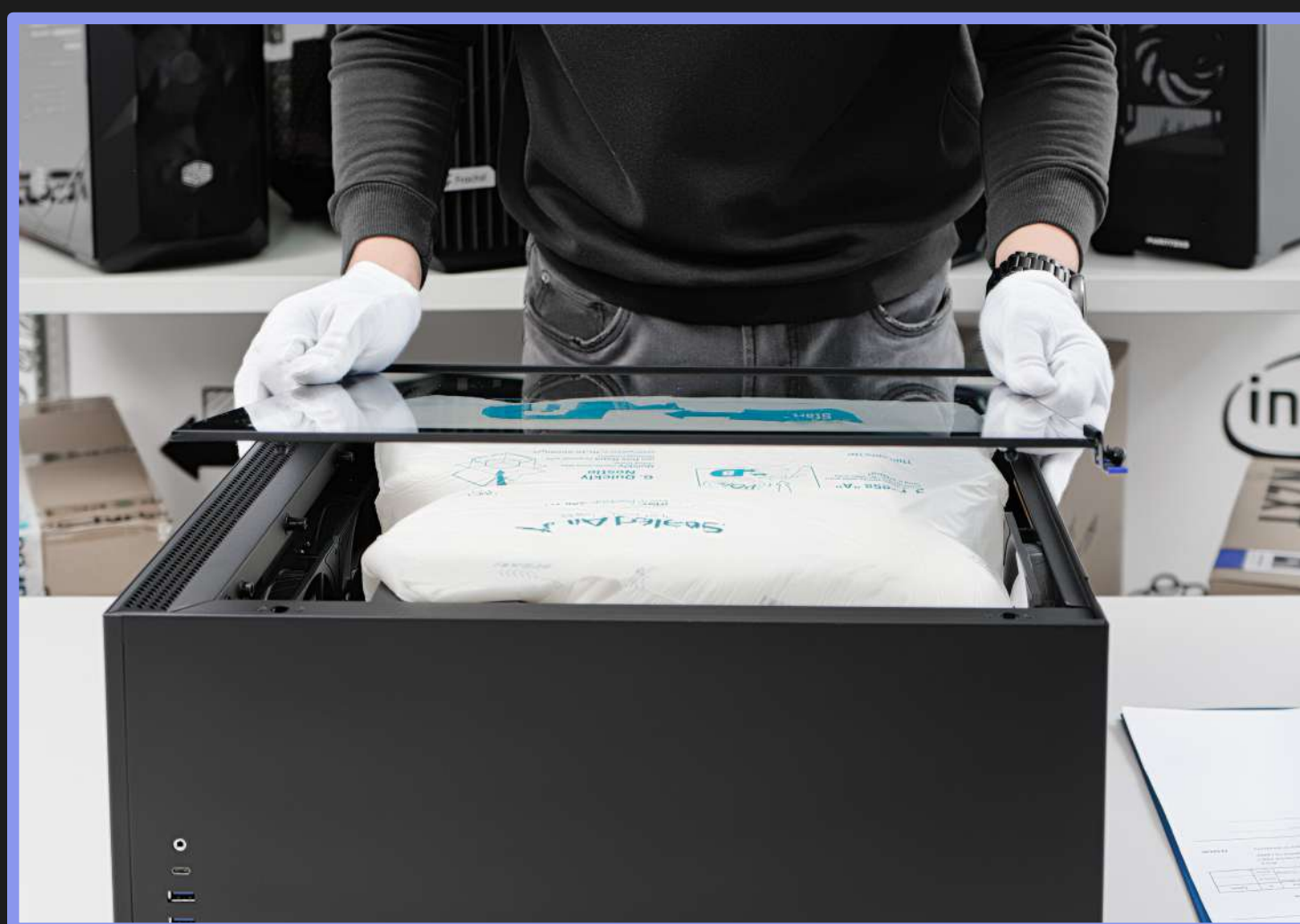
Отключите оставшуюся периферию (мышку, клавиатуру, наушники, микрофон и т.д.). К системному блоку ничего не должно быть подключено

LVL 6



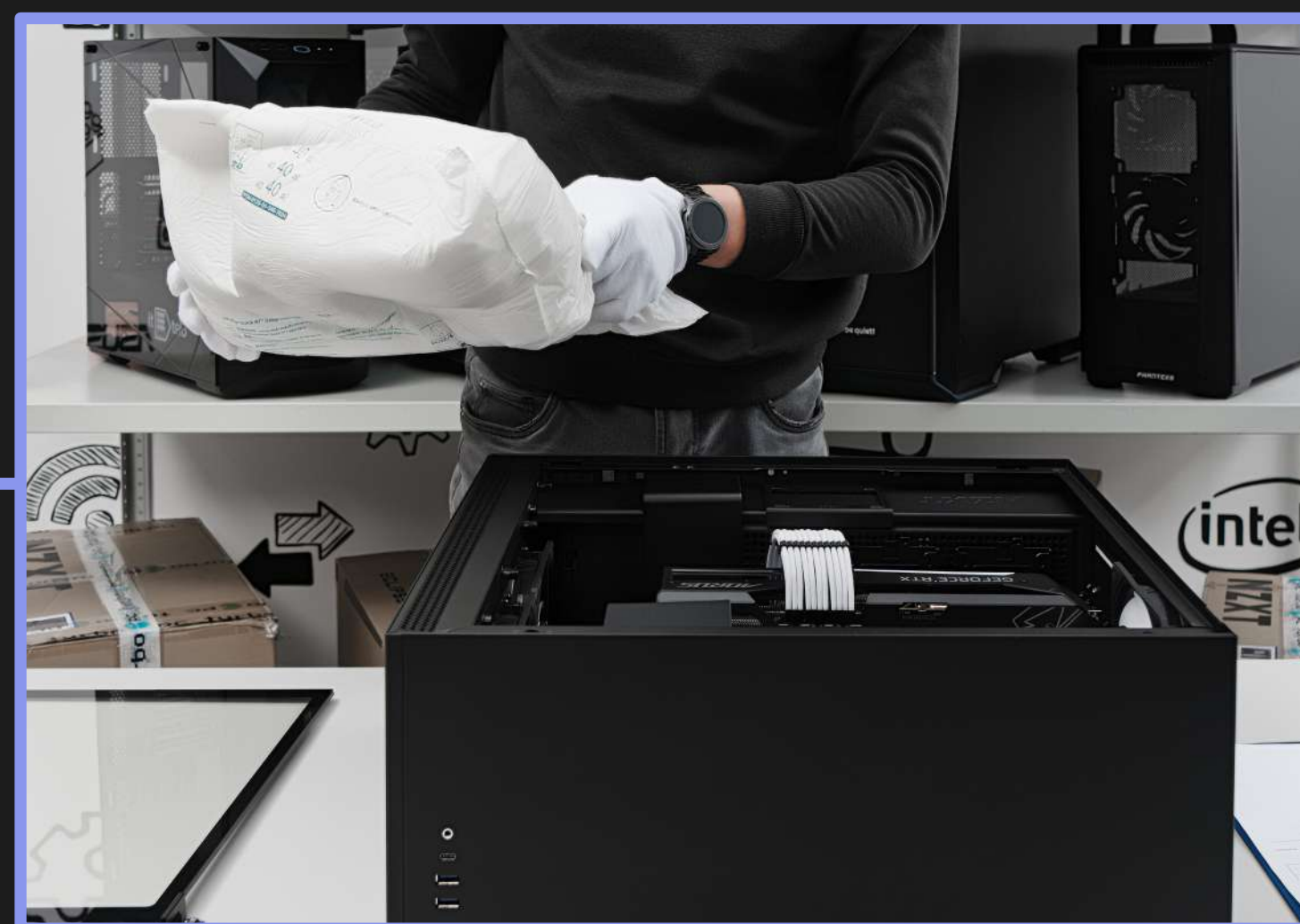
Установите ПК в горизонтальное положение — уложите его на бок. Открутите боковую крышку вашего ПК, она может быть зафиксирована 1-4 винтами. Так же есть варианты на магнитном держателе

LVL 7



Аккуратно откройте боковую крышку и уберите ее в сторону

LVL 8



Достаньте транспортировочный пенопакет из коробки от ПК

LVL 9



Аккуратно установите пенопакет в ПК. На нем будет отметка «верх», обратите на нее внимание.

* Это важно сделать чтоб в процессе транспортировки комплектующие не тряслись и не сломались.

05

Забор ПК на диагностику

LVL 10



Установите крышку обратно

LVL 11

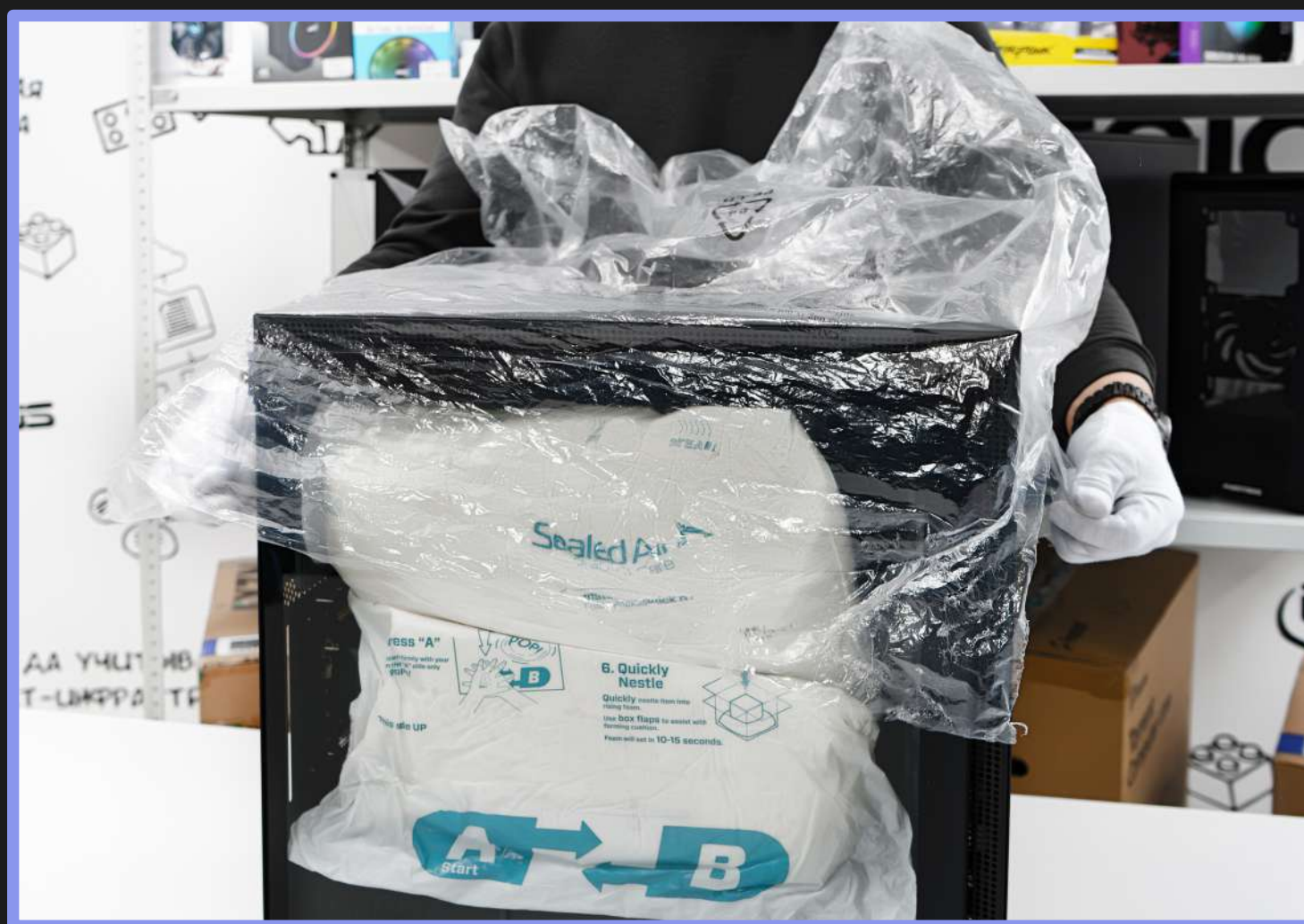


Закрутите винты

LVL 12



LVL 13



LVL 14



LVL 15



Наденьте пакет и ложементы (вспененные полиэтиленовые накладки) на ПК, чтобы предотвратить повреждения при транспортировке

Забор ПК на диагностику

LVL 16



Должно получится так

Бабуля знает,
что понравится
ее пирожочку



Вы уже близки к цели,
осталось немного

Как вставить ПК в коробку

Возьмите ложементы за бока и вставьте ПК в коробку

По возможности заклейте коробку скотчем. Если скотча нет, обязательно сообщите об этом вашему менеджеру!

В таком случае, коробку заклеит при вас сотрудник транспортной компании

Бабуля знает,
что понравится
ее пирожочку



Обращаем ваше внимание,
что компьютер может быть
тяжелым, поэтому лучше
воспользоваться
помощью друга



**Благодарим за внимание
к нашей инструкции**